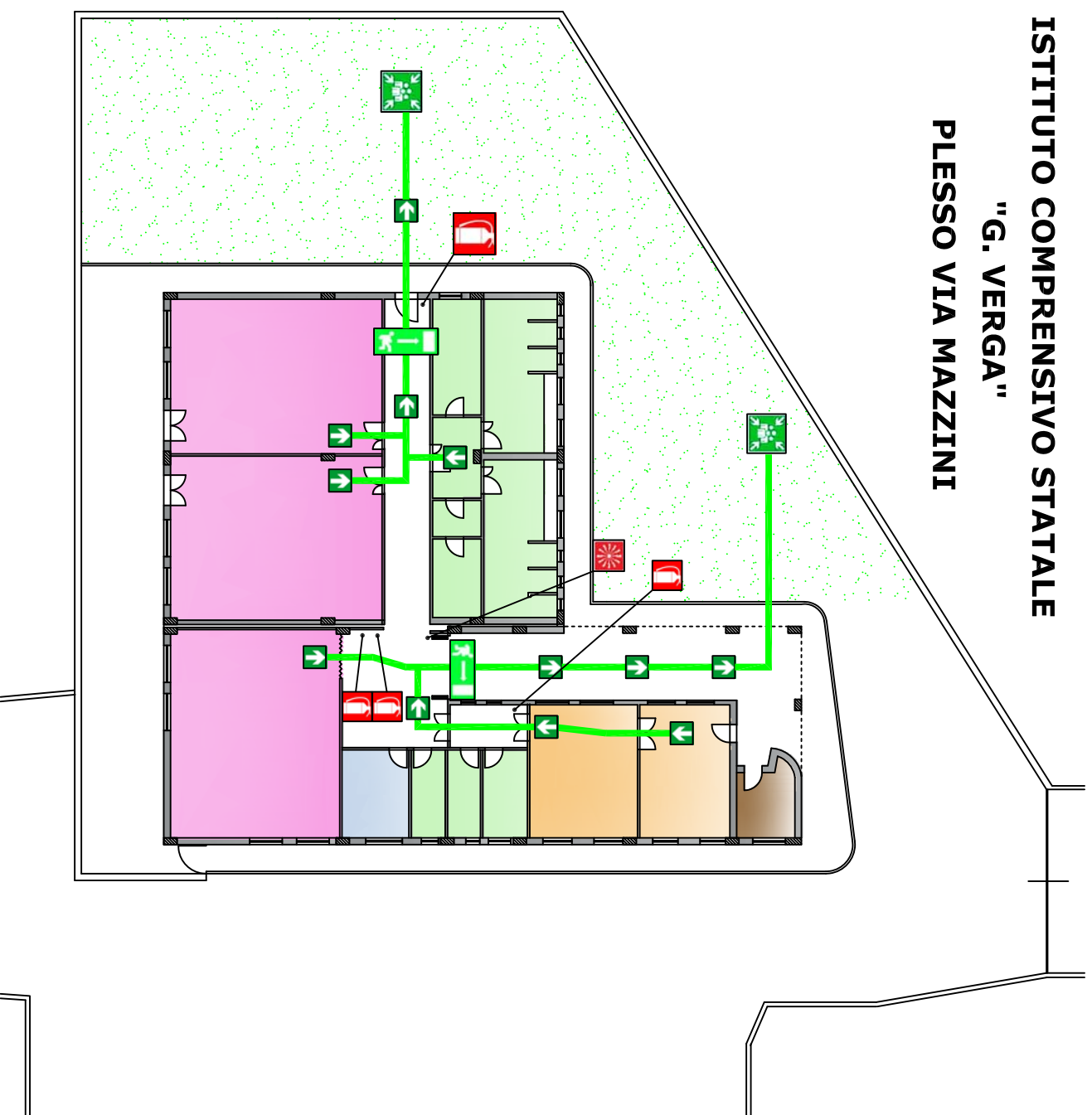


**ISTITUTO COMPRENSIVO STATALE  
"G. VERGA"  
PLESSO VIA MAZZINI**



**LEGENDA**

	<b>Uscita Emergenza</b>		<b>Locale Tecnico</b>
	<b>Via di Fuga</b>		<b>Locali cucina e mense</b>
	<b>Punto Riunione</b>		<b>Locali servizi, lavanderia e depositi</b>
	<b>Estintore</b>		<b>Spogliatoio</b>
	<b>Pulsante emergenza</b>		<b>Aule attività ordinarie</b>
	<b>Voi siete qui</b>		

**PIANO DI EMERGENZA ED EVACUAZIONE**

**PROCEDURE DA ADOTTARE IN CASO DI ALLARME:**

- Mantenere la calma
- Evitare di trasmettere il panico ad altre persone
- Prestare assistenza a chi si trova in difficoltà'
- Allontanarsi immediatamente e non rientrare nell'edificio fino a quando non vengono ripristinate le condizioni di normalità'

**PROCEDURE DA ADOTTARE IN CASO DI INCENDIO:**

- Valutare se esiste la possibilità' di estinguere l'incendio
- Non tentare di estinguere l'incendio se non si e' sicuri di riuscirci
- Dare immediatamente l'allarme al 115
- Intercettare le alimentazioni di gas, energia elettrica, ecc.
- Iniziare lo spegnimento solo se si ha una via di fuga alle spalle
- Accertarsi che l'edificio venga evacuato